

MEDICINA ODONTOIATRIA 2026-2027

Teoria ed esercizi commentati
per la preparazione ai test di ammissione
alle Università private

XIX Edizione

- Campus Bio-Medico
- Cattolica
- Kore
- Link Campus University
- LUM
- San Raffaele
- UER
- UniCamillus

**CONTENUTI
MULTIMEDIALI**

Inquadra i **QR Code**
e accedi a esercizi
svolti e
spiegazioni



IN OMAGGIO

Software di simulazione
Contenuti extra

Teoria & Test

Teoria ed **esercizi** commentati
per la preparazione ai **test di ammissione**
alle **Università private**

MEDICINA ODONTOIATRIA 2026-2027

Accedi ai servizi riservati

Il codice personale contenuto nel riquadro dà diritto a servizi esclusivi riservati ai nostri clienti. Registrandoti al sito www.edises.it, dalla tua area riservata potrai accedere a:

- **Infinite esercitazioni**
Scegli se esercitarti su singole materie, sulle prove ufficiali o se simulare una prova d'esame con le stesse modalità della prova reale
- **Ulteriori materiali di interesse**
Contenuti extra, test attitudinali, prospettive e sbocchi occupazionali ed altro ancora su www.ammissione.it

CODICE PERSONALE

Grattare delicatamente la superficie per visualizzare il codice personale.
Il volume NON può essere venduto né restituito se il codice personale risulta visibile.

Registrati al sito **edises.it** per accedere ai contenuti e ai servizi riservati

Segui queste semplici istruzioni:



• Se sei registrato al sito

- clicca su **Accedi al materiale didattico**
- inserisci email e password
- inserisci le ultime 4 cifre del codice ISBN, riportato in basso a destra sul retro di copertina
- inserisci il tuo **codice personale** per essere reindirizzato automaticamente all'area riservata



• Se non sei già registrato al sito

- clicca su **Accedi al materiale didattico**
- registrati al sito **edises.it**
- attendi l'email di conferma per perfezionare la registrazione
- torna sul sito **edises.it** e segui la procedura già descritta per utenti registrati

Per problemi tecnici connessi all'utilizzo dei supporti multimediali e per informazioni sui nostri servizi puoi contattarci sulla piattaforma **assistenza.edises.it**.



Accedi ai contenuti multimediali

All'inizio di ogni capitolo di questo libro troverai un **QR Code**. Inquadralo con il tuo smartphone per scoprire contenuti aggiuntivi quali quiz commentati e spiegazioni approfondite. Per fruirne, è necessario accedere o registrarsi su **edises.it**. Approfitta di queste risorse per arricchire ulteriormente la tua preparazione.

Servizi riservati e contenuti extra

Oltre ai servizi disponibili per tutti gli utenti, esercitazioni per materia, prove ufficiali, simulazioni d'esame, con il codice presente nel volume potrai accedere a contenuti extra tra cui

ATLANTE DI ANATOMIA VIRTUALE

Numerosi video con immagini tridimensionali e a colori in cui è illustrata la struttura del corpo umano a livello linfatico, nervoso, sistemico e morfologico.

Seleziona tra le voci del menu laterale gli argomenti di tuo interesse per visualizzare e comprendere l'anatomia dell'uomo.


- 1. Gli elementi strutturali del corpo
- 2. La cellula
- 3. I cromosomi e il DNA
- 4. L'attività della cellula
- 5. I tessuti
- 6. La struttura del corpo
- 7. La pelle
- 8. La struttura dell'osso
- 9. Lo sviluppo e l'accrescimento dell'osso
- 10. Lo scheletro
- 11. La testa
- 12. La colonna vertebrale
- 13. Le mani e i piedi
- 14. Le articolazioni
- 15. I muscoli
- 16. Il tessuto muscolare
- 17. Il sistema nervoso
- 18. I nervi
- 19. Il sistema nervoso centrale
- 20. Il cervello
- 21. I neuroni
- 22. Le funzioni motorie del sistema nervoso
- 23. I cinque sensi
- 24. Il tatto
- 25. La vista
- 26. L'udito
- 27. L'equilibrio
- 28. Il gusto
- 29. L'olfatto
- 30. La circolazione sanguigna
- 31. Il sangue
- 32. L'apparato cardiovascolare
- 33. I vasi sanguigni
- 34. Il cuore
- 35. Il sistema linfatico
- 36. L'immunità
- 37. Il sistema endocrino
- 38. L'apparato urinario

LA STRUTTURA DEL CORPO



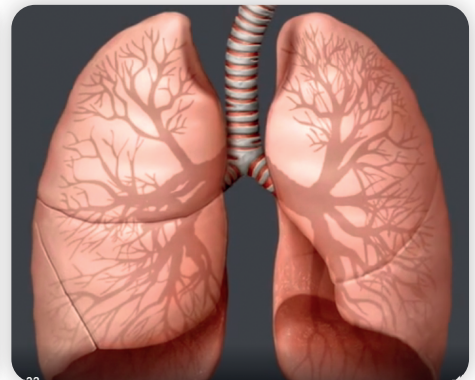
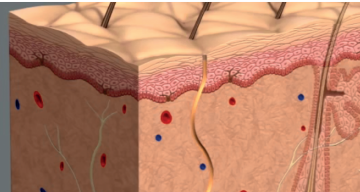
▶ 0:25 / 0:39

Anatomia Umana Virtuale

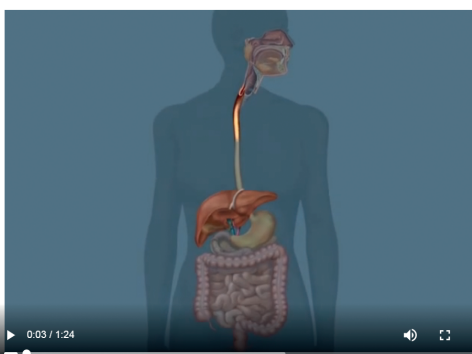


- 1. Gli elementi strutturali del corpo
- 2. La cellula
- 3. I cromosomi e il DNA
- 4. L'attività della cellula
- 5. I tessuti
- 6. La struttura del corpo
- 7. La pelle
- 8. La struttura dell'osso
- 9. Lo sviluppo e l'accrescimento dell'osso
- 10. Lo scheletro
- 11. La testa
- 12. La colonna vertebrale
- 13. Le mani e i piedi
- 14. Le articolazioni
- 15. I muscoli
- 16. Il tessuto muscolare
- 17. Il sistema nervoso
- 18. I nervi
- 19. Il sistema nervoso centrale
- 20. Il cervello
- 21. I neuroni
- 22. Le funzioni motorie del sistema nervoso
- 23. I cinque sensi
- 24. Il tatto
- 25. La vista
- 26. L'udito
- 27. L'equilibrio
- 28. Il gusto
- 29. L'olfatto
- 30. La circolazione sanguigna
- 31. Il sangue
- 32. L'apparato cardiovascolare
- 33. I vasi sanguigni
- 34. Il cuore
- 35. Il sistema linfatico
- 36. L'immunità
- 37. Il sistema endocrino
- 38. L'apparato urinario

LA PELLE




L'INTESTINO



▶ 0:03 / 1:24

IL CERVELLO



▶ 0:03 / 2:27



Simulatore online

Preparati con il simulatore online che dà la possibilità di effettuare infinite esercitazioni gratuite per materia, prove ufficiali o simulazioni d'esame.



TI GUIDA NELLO STUDIO

fornisce un punteggio finale, ma ti permette anche di valutare la resa nelle singole materie per evidenziare i tuoi punti deboli e concentrare lo studio dove realmente serve.



SEGUE LE DISPOSIZIONI UFFICIALI

le simulazioni riproducono le condizioni d'esame "reali": stessa composizione della prova, stessi criteri di attribuzione del punteggio, stesso tempo a disposizione.



È SEMPRE AGGIORNATO

ricevi tempestive notifiche sulla disponibilità di versioni più aggiornate per variazione delle disposizioni ministeriali o per inserimento di nuovi quesiti.

AMMISSIONE.IT

Per essere sempre aggiornato
su università e test di ammissione

Il primo portale interamente dedicato all'orientamento universitario

Test attitudinali, simulazioni d'esame, consigli degli esperti, le principali news su università e test di accesso, ma anche decreti, bandi e materiali di interesse.

Seguici sui social **editest**



Teoria & Test

Teoria ed **esercizi** commentati
per la preparazione ai **test di ammissione**
alle **Università private**

MEDICINA ODONTOIATRIA 2026-2027

EdiTest – Medicina, Odontoiatria 2026-2027
Teoria & Test – XIX Edizione
Copyright © 2026, EdiSES edizioni S.r.l. – Napoli
I Edizione 2005

9 8 7 6 5 4 3 2 1 0
2030 2029 2028 2027 2026

Le cifre sulla destra indicano il numero e l'anno dell'ultima ristampa effettuata

*A norma di legge è vietata la riproduzione, anche parziale,
del presente volume o di parte di esso con qualsiasi mezzo.*

L'Editore

Autori

Marcella Cioffi – Esperta di Didattica della Chimica e già docente di Chimica e Laboratorio nella scuola secondaria di secondo grado

Mauro De Nisco – Ricercatore e Docente di Scienze Chimiche

Elisabetta Di Grezia – Docente di Fisica e Matematica. Associata all'INFN di Napoli

Italo Guerriero – Docente di Matematica e Fisica nella scuola secondaria di secondo grado

Massimo Malcovati – Professore Ordinario di Biologia Molecolare, Facoltà di Medicina e Chirurgia – Università degli Studi di Milano

Massimo Panzica – Docente di Matematica e Fisica nella scuola secondaria di secondo grado. Dottore di ricerca in Fisica presso l'Università degli Studi di Palermo

Maria Luisa Tenchini – Professore Ordinario di Biologia Applicata, Facoltà di Medicina e Chirurgia – Università degli Studi di Milano

Progetto grafico:  *curvilinee*

Cover Design and Front Cover Illustration: Digital Followers S.r.l.

Fotocomposizione: EdiSES edizioni S.r.l.

Stampato presso: Vulcanica S.r.l. – Nola (NA)

per conto della EdiSES edizioni S.r.l. – Piazza Dante, 89 – Napoli

ISBN 978 88 9362 811 2

www.edises.it
assistenza.edises.it

I curatori, l'editore e tutti coloro in qualche modo coinvolti nella preparazione o pubblicazione di quest'opera hanno posto il massimo impegno per garantire che le informazioni ivi contenute siano corrette, compatibilmente con le conoscenze disponibili al momento della stampa; essi, tuttavia, non possono essere ritenuti responsabili dei risultati dell'utilizzo di tali informazioni e restano a disposizione per integrare la citazione delle fonti, qualora incompleta o imprecisa.

Realizzare un libro è un'operazione complessa e, nonostante la cura e l'attenzione poste dagli autori e da tutti gli addetti coinvolti nella lavorazione dei testi, l'esperienza ci insegna che è praticamente impossibile pubblicare un volume privo di imprecisioni. Saremo grati ai lettori che vorranno inviarci le loro segnalazioni e/o suggerimenti migliorativi sulla piattaforma *assistenza.edises.it*

PREFAZIONE

Rivolto a tutti i candidati al test di ammissione ai corsi di laurea in Medicina e Odontoiatria presso le Università private, questo volume costituisce uno strumento efficace per la preparazione al test di ingresso.

Il testo comprende, infatti, tutte le **conoscenze teoriche** richieste dai programmi d'esame, un'ampia raccolta di **quiz svolti**, dando importanza non solo all'acquisizione delle nozioni ma anche alla fase esercitativa, e preziosi **suggerimenti** su come affrontare lo studio e la prova d'esame.

La prima sezione, **Studio**, tratta in maniera approfondita le materie d'esame sulla base delle prove degli ultimi anni:

- Comprensione del testo
- Logica
- Matematica
- Fisica
- Chimica
- Biologia.

All'inizio di ogni capitolo è presente un **QR code** che rimanda a contenuti aggiuntivi: esercizi, spiegazioni e approfondimenti. Per fruirne, è necessario accedere o registrarsi su **edises.it**.

La seconda sezione, **Esercitazione**, raccoglie numerosi quesiti a risposta multipla risolti e commentati. I **quiz, ripartiti per materia e argomento**, consentono un utile ripasso delle nozioni teoriche acquisite e allo stesso tempo offrono la possibilità di verificare il proprio grado di conoscenza con quesiti analoghi a quelli realmente somministrati.

Il **codice personale**, contenuto nella prima pagina del volume, dà accesso a una serie di servizi riservati ai clienti tra cui:

- il **software di simulazione online** (infinite esercitazioni per singola materia e simulazioni d'esame gratuite);
- materiali di approfondimento e **contenuti extra** (tra cui specifiche sezioni di interesse per alcune **Università private**).

INDICE GENERALE

L'ESAME DI AMMISSIONE

1 • Studiare Medicina e Odontoiatria	XI
2 • Come affrontare la prova	XIX

STUDIO

SEZIONE 1 | Logica

1 • Comprensione del testo	5
2 • Ragionamento critico	29
3 • Logica numerica	47
4 • Ragionamento astratto e attitudine visuo-spaziale	91

SEZIONE 2 | Matematica

1 • Insiemi numerici - Operazioni e proprietà - Progressioni	113
2 • Algebra classica	140
3 • Equazioni e disequazioni	154
4 • Radicali	186
5 • Funzioni	195
6 • Geometria analitica	200
7 • Geometria euclidea	215
8 • Goniometria	236
9 • Probabilità, statistica e calcolo combinatorio	246

SEZIONE 3 | Fisica

1 • Grandezze fisiche e vettori	269
2 • Cinematica	279
3 • Moto in due dimensioni	289
4 • Principi della dinamica	297
5 • Lavoro ed energia	308
6 • Cenni di dinamica e statica del corpo rigido	321
7 • Fluidi	326
8 • Termologia. Calorimetria. Termodinamica	334
9 • Ottica geometrica e onde meccaniche	369
10 • Elettrostatica	387

11 • Campo elettrico	395
12 • Energia e potenziale elettrostatico	399
13 • Flusso elettrico. Legge di Gauss. Condensatori	403
14 • Circuiti in corrente continua	414
15 • Forze e campi magnetici e induzione elettromagnetica	420

SEZIONE 4 | Chimica

1 • La materia e la chimica	437
2 • Il modello atomico a orbitali	445
3 • Ordine tra gli elementi: la tavola periodica	452
4 • I legami tra ioni e tra atomi	464
5 • Legami tra molecole e proprietà delle sostanze	479
6 • Le soluzioni	488
7 • Le trasformazioni chimiche	499
8 • La velocità delle reazioni e l'equilibrio	509
9 • Le reazioni di ossido-riduzione	519
10 • La nomenclatura dei composti inorganici	527
11 • Acidità e basicità	537
12 • La chimica organica	551
13 • Sostanze organiche di interesse biologico	580

SEZIONE 5 | Biologia

1 • La chimica dei viventi	603
2 • La cellula come base della vita	612
3 • Bioenergetica	668
4 • Riproduzione ed ereditarietà	690
5 • Eredità e ambiente	748
6 • Anatomia e fisiologia degli animali e dell'uomo	756

ESERCITAZIONE

VERIFICA 1 | Logica

Quesiti	922
Risposte commentate	933

VERIFICA 2 | Matematica

Quesiti	949
Risposte commentate	956

VERIFICA 3 | Fisica

Quesiti	969
Risposte commentate.....	981

VERIFICA 4 | Chimica

Quesiti	995
Risposte commentate.....	1004

VERIFICA 5 | Biologia

Quesiti	1015
Risposte commentate.....	1023

ESTENSIONI ONLINE



FISICA

- Ottica ondulatoria

Verifica

CHIMICA

- Chimica applicata

Verifica

BIOLOGIA

- Diversità tra i viventi
- Elementi di ecologia

Verifica

ATTUALITÀ E CULTURA GENERALE

- I principali eventi politico-istituzionali
- Premi e riconoscimenti culturali
- Giornalismo e mass media

Verifica

CULTURA RELIGIOSA



CULTURA UMANISTICA e specifica missione umanitaria UniCamillus

INGLESE

L'ESAME DI AMMISSIONE

1 • Studiare Medicina e Odontoiatria.....	XI
1.1 • Le Università Statali.....	XI
1.2 • Le Università private.....	XI
1.2.1 • Campus Biomedico	XI
1.2.2 • Università “Cattolica del Sacro Cuore”	XII
1.2.3 • Università Europea di Roma.....	XIII
1.2.4 • Università Kore di Enna	XIII
1.2.5 • Link Campus University	XIV
1.2.6 • Università LUM “Giuseppe Degennaro”	XV
1.2.7 • Università “UniCamillus”	XV
1.2.8 • Università “Vita e Salute San Raffaele”	XVI
1.3 • Il test a risposta multipla	XVII
1.4 • Modalità di svolgimento della prova.....	XVII
1.4.1 • Leggere attentamente il bando di concorso	XVII
1.4.2 • Attenersi scrupolosamente alle istruzioni.....	XVII
2 • Come affrontare la prova	XIX
2.1 • Consigli generali.....	XIX
2.2 • Gestione del tempo.....	XIX
2.2.1 • Metodi di lettura veloce	XX
2.3 • Tecniche per eliminare i distrattori e identificare la risposta corretta	XXI

L'esame di ammissione

1 • Studiare Medicina e Odontoiatria

1.1 • Le Università Statali

Le modalità di accesso ai corsi di laurea in Medicina e Chirurgia, Odontoiatria e Veterinaria presso le università statali sono state riformate dalla Legge 14 marzo 2025, n. 26, che ha abolito il test di ammissione consentendo a tutti gli aspiranti studenti di iscriversi liberamente al primo semestre. Il semestre “filtro” è strutturato con corsi comuni ai tre corsi di laurea a ciclo unico. Al termine dei corsi si sostengono esami volti a verificare le conoscenze apprese e a selezionare i candidati ritenuti idonei nel proseguimento degli studi.

1.2 • Le Università private

L'accesso ai corsi di laurea in Medicina e Odontoiatria presso le università private italiane prevede il superamento di specifici test di ammissione, organizzati autonomamente da ciascun ateneo. Questi test differiscono per struttura, contenuti e date, rendendo fondamentale una preparazione mirata per ogni istituzione.

1.2.1 • Campus Biomedico

Offerta formativa 2026/2027	Posti
Corso di laurea in Medicina e Chirurgia	154
Corso di Laurea in Odontoiatria e protesi dentaria	55

Nel bando è stabilito che è possibile concorrere solo per un corso di laurea oppure per entrambi previo perfezionamento di due distinte iscrizioni alla prova di ammissione. L'ammissione avviene secondo una graduatoria di merito stabilita in base al punteggio conseguito da ciascun candidato alla prova scritta di ammissione, composta da **60 quesiti** a risposta multipla di cui una sola esatta da completare in 1 ora e 40 minuti, sui seguenti argomenti:

- Biologia (20 domande);
- Chimica (20 domande);
- Fisica (20 domande).

La valutazione della prova scritta viene effettuata con i seguenti criteri:

- 1 punto per ogni risposta esatta;
- - 0,2 punti per ogni risposta multipla o sbagliata;
- 0 punti per ogni risposta non data.

Risultano idonei i candidati che conseguono un punteggio minimo pari o superiore a 12.

È prevista un'unica sessione che si svolge in presenza. Ai fini della formazione della graduatoria viene utilizzato il punteggio migliore ottenuto nella prova. A parità di punteggio nella graduatoria di merito prevale il candidato che ha ottenuto il punteggio più alto nella soluzione dei quiz di Biologia, poi di Chimica e infine di Fisica. In caso di ulteriore parità prevale il candidato più giovane.

1.2.2 • Università "Cattolica del Sacro Cuore"¹

Offerta formativa 2025/2026	Posti
Corso di Laurea in Medicina e Chirurgia	480
Corso di Laurea in Odontoiatria e protesi dentaria	40
Corso di Laurea in Medicina e Chirurgia a indirizzo tecnologico	90

Nel bando è stabilito che è possibile concorrere solo per un corso di laurea oppure è possibile indicare fino a due corsi specificando l'ordine di preferenza (prima scelta e seconda scelta). Il test di ammissione in Medicina e Odontoiatria all'Università Cattolica consiste nella risoluzione di **60 quesiti** con cinque alternative di cui una sola corretta, così suddivisi:

- 20 quiz di ragionamento logico;
- 30 quiz di cultura scientifica su argomenti di biologia (10 quesiti), chimica (10 quesiti), fisica (5 quesiti), matematica con elementi di logica (5 quesiti);
- 5 quiz di cultura generale;
- 5 quiz di cultura etico-religiosa.

Il tempo massimo disponibile per svolgere la prova è di 60 minuti (un'ora).

Al termine dell'esame (che coincida con lo scadere del tempo massimo previsto o con la chiusura volontaria anticipata) ogni candidato deve rispondere ad ulteriori **8 quesiti in 8 minuti** assegnati automaticamente dalla piattaforma d'esame (uno per ciascuna materia) che non concorrono alla valutazione ordinaria della prova.

Per la valutazione del test si applicano i seguenti criteri:

- 1 punto per ogni risposta esatta;
- - 0,25 per ogni risposta errata;
- 0 punti per ogni risposta non data.

Le prove di ammissione sono erogate in modalità computer-based multisessione in presenza presso test center qualificati individuati in diverse città italiane.

Per essere ammessi a ciascun corso di laurea, in ogni caso, è necessario conseguire un punteggio finale non inferiore a 15 punti sui 60 complessivamente conseguibili.

Nella graduatoria finale, in caso di parità di punteggio, prevale in ordine decrescente il punteggio ottenuto dal candidato nella soluzione dei quesiti della prova ai fini della graduatoria e relativi agli argomenti di ragionamento logico, di biologia, di chimica, di fisica, di matematica, di cultura generale, di cultura etico-religiosa. In caso di ulteriore parità, prevarrà il candidato anagraficamente più giovane.

¹ Per una preparazione mirata al test di ammissione all'Università Cattolica si consiglia il seguente testo: *EdiTest 2500 Quiz Università Cattolica*, Prove ufficiali commentate e simulazioni d'esame, Edises.

1.2.3 • Università Europea di Roma

Offerta formativa 2025/2026	Posti
Corso di laurea in Medicina e Chirurgia	100

Il test di ingresso si svolge in modalità telematica home-based da remoto e consiste in un test scritto a risposta multipla che presenta cinque opzioni di risposta da risolvere in 60 minuti. In particolare, il test è costituito da **60 domande** così ripartite:

- 19 quiz di ragionamento logico;
- 5 quiz di comprensione del testo (in lingua inglese);
- 36 quiz di carattere scientifico (12 di Biologia, 12 di Chimica, 12 di Fisica).

Al termine dell'esame (che coincida con lo scadere del tempo massimo previsto o con la chiusura volontaria anticipata) ogni candidato deve rispondere ad ulteriori **5 quesiti**, uno per ogni area tematica, assegnati automaticamente dalla piattaforma d'esame, in un tempo proporzionale al tempo complessivo della prova, che non concorrono alla valutazione ordinaria della stessa.

Al termine del test di ammissione i candidati devono rispondere, in circa 30 minuti, a un **questionario di valutazione delle competenze trasversali**, obbligatorio per tutti ma senza valore selettivo, sulle seguenti tematiche: risoluzione dei problemi, comunicazione, empatia, gestione dello stress, iniziativa.

Per la valutazione delle prove sono attribuiti al massimo 60 punti, tenendo conto dei seguenti criteri:

- 1 punto per ogni risposta esatta;
- - 0,25 punti per ogni risposta errata;
- 0 punti per ogni risposta non data o multipla.

Nella graduatoria finale, in caso di parità di punteggio prevale, in ordine decrescente, il punteggio ottenuto nella soluzione dei quiz sulle seguenti materie, nell'ordine in cui sono elencate: logica, comprensione del testo, biologia, chimica, fisica. In caso di ulteriore parità di punteggio è attribuita la priorità al soggetto anagraficamente più giovane.

1.2.4 • Università Kore di Enna

Offerta formativa 2025/2026	Posti
Corso di Laurea in Medicina e Chirurgia	400

La prova di selezione si svolge in presenza e consiste in un test a risposta multipla costituito da **60 quesiti** che presentano cinque opzioni di risposta da risolvere in 60 minuti, dei quali 6 in lingua inglese, così ripartiti:

- 36 di logica, problem solving e comprensione del testo;
- 24 di ambito scientifico attinenti a biologia, chimica, matematica e fisica.

Al termine dell'esame (che coincida con lo scadere del tempo massimo previsto o con la chiusura volontaria anticipata) ogni candidato deve rispondere ad ulteriori **7 quesiti**, che non concorrono alla valutazione ordinaria della prova, in un tempo

proporzionale al tempo complessivo della stessa, gestito informaticamente dalla piattaforma d'esame.

Per la valutazione della prova sono attribuiti al massimo 60 punti tenendo conto dei seguenti criteri:

- 1 punto per ogni risposta esatta;
- - 0,25 punti per ogni risposta errata;
- 0 punti per ogni item privo di risposta.

Sono considerati idonei i candidati che ottengono al test un punteggio minimo pari ad almeno il 20% del punteggio massimo consentito. In caso di parità nel punteggio totale prevale, in ordine decrescente, il punteggio ottenuto dal candidato nella soluzione dei quesiti relativi, rispettivamente, agli argomenti di logica, problem solving e comprensione del testo, biologia, chimica, matematica e fisica. In caso di ulteriore parità di punteggio è attribuita la priorità al soggetto anagraficamente più giovane.

1.2.5 • Link Campus University

Offerta formativa 2025/2026	Posti
Corso di laurea in Medicina e Chirurgia	755
Corso di Laurea in Odontoiatria e protesi dentaria	220

La prova di ammissione consiste in un test scritto a risposta multipla che presenta cinque opzioni di risposta, costituito da **60 domande** così ripartite:

- 4 quiz di Competenze di lettura e conoscenze acquisite negli studi;
- 5 quiz di Ragionamento logico e problemi;
- 23 quiz di Biologia;
- 15 quiz di Chimica;
- 13 quiz di Fisica e di Matematica.

Il tempo concesso per lo svolgimento della prova è di 1 ora e 40 minuti.

Per la valutazione della prova di ammissione è attribuito un punteggio massimo di 90 punti secondo i seguenti criteri:

- 1,5 punti per ogni risposta esatta;
- - 0,4 punti per ogni risposta errata;
- 0 punti per ogni risposta non data o per marcature multiple non consentite o, comunque, per tutte le marcature non conformi alle istruzioni che verranno fornite il giorno della prova.

In caso di parità di punteggio, prevale in ordine decrescente il punteggio ottenuto dal candidato nella soluzione, rispettivamente, dei quesiti relativi agli argomenti di biologia, chimica, fisica e matematica, ragionamento logico, competenze di lettura e conoscenze acquisite negli studi. In caso di ulteriore parità, prevarrà il candidato anagraficamente più giovane. La prova si terrà in presenza e in modalità cartacea.

1.2.6 • Università LUM “Giuseppe Degennaro”

Offerta formativa 2025/2026	Posti
Corso di Laurea in Medicina e Chirurgia	290
Corso di Laurea in Odontoiatria e protesi dentaria	40

La prova di ammissione si svolge in modalità home-based da remoto e consiste nella soluzione di **60 quesiti** che presentano cinque opzioni di risposta, così ripartiti:

- 36 quiz di ragionamento logico e logico matematico;
- 8 quiz di biologia;
- 8 quiz di chimica;
- 8 quiz di fisica.

Per lo svolgimento del test è assegnato un tempo totale di 1 ora e 40 minuti divisi in:

- 60 minuti per i quesiti di ragionamento logico e logico matematico;
- 40 minuti per i quesiti di biologia, chimica, fisica.

Per la valutazione delle prove sono attribuiti al massimo 90 punti, tenendo conto dei seguenti criteri:

- 1,5 punti per ogni risposta esatta;
- - 0,20 punti per ogni risposta errata;
- 0 punti per ogni risposta non data.

I candidati sono ritenuti idonei se ottengono nella prova un punteggio minimo pari a 20 punti. Nella graduatoria finale, in caso di parità di punteggio prevale, in ordine decrescente, il punteggio ottenuto dal candidato nella soluzione, rispettivamente, dei quiz relativi alle seguenti materie: ragionamento logico e logico-matematico, biologia, chimica, fisica. In caso di ulteriore parità di punteggio è attribuita la priorità al soggetto anagraficamente più giovane.

1.2.7 • Università “UniCamillus”

Offerta formativa 2025/2026	Posti
Corso di Laurea in Medicina e Chirurgia	560
Corso di Laurea in Odontoiatria e protesi dentaria	75

La prova di selezione consiste in un test scritto a risposta multipla che presenta cinque opzioni di risposta; in particolare, il test è costituito da **60 domande** così ripartite:

- 15 quiz di ragionamento logico e comprensione del testo;
- 35 quiz di carattere scientifico (10 di Biologia, 10 di Chimica, 10 di Fisica e 5 di Matematica);
- 10 quiz su argomenti di tipo umanitario a vario titolo riferibili alla specifica missione di UniCamillus descritta sul sito dell’Ateneo.

Il tempo massimo disponibile per svolgere la prova è di 60 minuti.

Per la valutazione della prova di selezione è attribuito un punteggio massimo di 90 punti secondo i seguenti criteri:

- 1,5 punti per ogni risposta esatta;
- - 0,25 punti per ogni risposta errata;
- 0 punti per ogni risposta non data.

La prova scritta si tiene in modalità telematica home-based da remoto. Sono ritenuti idonei coloro che ottengono un punteggio pari ad almeno il 15% del punteggio massimo previsto (90). In caso di parità nel punteggio prevale chi ha ottenuto il punteggio più alto nella soluzione dei quesiti di tipo umanitario. In caso di ulteriore parità nel punteggio prevarrà il candidato con l'età anagrafica più giovane.

1.2.8 • Università "Vita e Salute San Raffaele"

Offerta formativa 2025/2026	Posti
Corso di Laurea in Medicina e Chirurgia	750
Corso di Laurea in Odontoiatria e protesi dentaria	60

La selezione dei candidati presso il San Raffaele si svolge in modalità computer home-based da remoto ed è basata su una prova composta da **60 domande** a risposta multipla (di cui il 10% formulato in lingua inglese) da risolvere in 60 minuti sui seguenti argomenti:

- 36 quiz di Logica, problem-solving e comprensione del testo;
- 24 quiz di Carattere scientifico (biologia, chimica, matematica e fisica).

Al termine dell'esame (che coincida con lo scadere del tempo massimo previsto o con la chiusura volontaria anticipata) ogni candidato deve rispondere ad ulteriori **7 quesiti** assegnati automaticamente dalla piattaforma d'esame, in un tempo proporzionale al tempo complessivo della prova, che non concorrono alla valutazione ordinaria della stessa.

Per la valutazione della prova si applicano i seguenti criteri:

- 1 punto per ogni risposta esatta;
- - 0,25 punti per ogni risposta errata;
- 0 punti per ogni risposta non data o multipla.

Nella graduatoria finale, in caso di parità di punteggio prevale, in ordine decrescente, il punteggio ottenuto nella soluzione delle domande sulle seguenti materie:

1. logica e problem solving;
2. comprensione del testo;
3. biologia;
4. chimica;
5. matematica;
6. fisica.

In caso di ulteriore parità nel punteggio prevarrà il candidato con l'età anagrafica più giovane.

**Teoria &
Test**

Teoria
ed **esercizi commentati**



**Esercizi &
Verifiche**

Esercizi commentati
e **simulazioni d'esame**



**12000
Quiz**

Raccolta di quesiti suddivisi
per materia e argomento

MEDICINA, ODONTOIATRIA 2026-2027

Teoria & Test

Manuale di **teoria e test** per la preparazione ai **test di ammissione** a **Medicina e Odontoiatria** presso le **Università private**, con indicazioni sulla struttura delle prove e preziosi consigli per affrontare l'esame.

Il libro offre una preparazione completa su tutto il **programma** (Logica, Biologia, Chimica, Fisica e Matematica) e raccoglie numerosi quesiti a risposta multipla risolti e commentati.

I quiz, suddivisi per materia e argomento, consentono di verificare il proprio livello di preparazione teorica e individuare eventuali lacune da colmare.



In **omaggio**, oltre ad approfondimenti di cultura generale, biologia, fisica, cultura religiosa, cultura umanitaria e inglese, il **software di simulazione** che replica la struttura dei **diversi test** e ulteriori risorse disponibili tramite **Qr Code**.

✓AMMISSIONE.IT

Il primo portale dedicato all'orientamento universitario e ai test di ammissione

Test attitudinali, simulazioni d'esame, consigli degli esperti, le principali news su università e test di accesso, ma anche decreti, bandi e materiali di interesse

Seguici sui social **editest**

