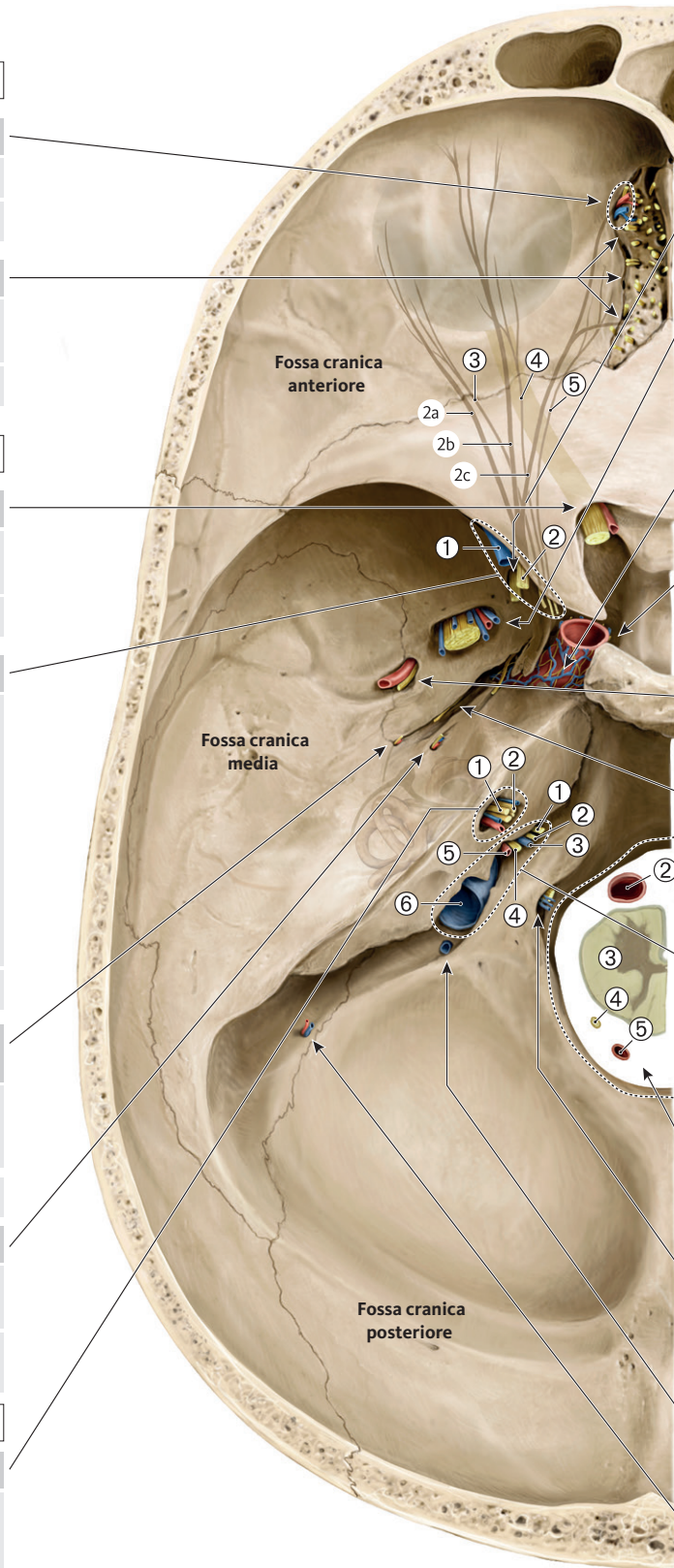


## 4.22 Sinossi dei punti di emergenza di vasi e nervi alla base del cranio

**Punti di emergenza di nervi e vasi a livello della base cranica:**

|  |
|--|
| <b>Fossa cranica anteriore</b>                             |
| <b>Foro etmoidale anteriore</b>                            |
| • N., a. e v. etmoidali anteriori                          |
| → <i>Orbita</i>  |
| <b>Lamina cribrosa</b>                                     |
| • Filamenti olfattivi (I)                                  |
| • N., a. e v. etmoidali anteriori                          |
| → <i>Cavità nasale</i>                                     |
| <b>Fossa cranica media</b>                                 |
| <b>Foro ottico</b>   |
| • N. ottico (II)   |
| • A. oftalmica   |
| → <i>Orbita</i>  |
| <b>Fessura orbitaria superiore</b>                         |
| ① V. oftalmica superiore                                   |
| ② N. oftalmico (V)   |
| 2a N. lacrimale  |
| 2b N. frontale   |
| 2c N. nasociliare  |
| ③ N. abducente (VI)  |
| ④ N. oculomotore (III)                                     |
| ⑤ N. trocleare (IV)  |
| → <i>Orbita</i>  |
| <b>lato del canale del nervo piccolo petroso</b>           |
| • N. piccolo petroso sup. (parasimp., dal IX n.c.)         |
| • A. timpanica superiore                                   |
| → <i>Cavità timpanica</i>                                  |
| <b>lato del canale del nervo grande petroso sup.</b>       |
| • N. grande petroso superficiale (parasimp., dal VII n.c.) |
| → <i>Canale del nervo faciale</i>                          |
| • A. e v. stilomastoidee                                   |
| <b>Fossa cranica posteriore</b>                            |
| <b>Meato acustico interno</b>                              |
| • A. e vv. labirintiche                                    |
| ① N. faciale (con n. intermedio) (VII)                     |
| ② N. vestibolo-cocleare (VIII)                             |
| → <i>Canale del nervo faciale, orecchio interno</i>        |



**Punti di emergenza di vasi e nervi a livello della base cranica:**

|  |
|--|
| <b>Fossa cranica media</b>                                 |
| <b>Foro rotondo</b>  |
| • N. mascellare (V <sub>2</sub> )                          |
| <b>Foro ovale</b>  |
| • N. mandibolare (V <sub>3</sub> )                         |
| • A. pterigomeningea                                       |
| • Rete venosa del foro ovale                               |
| • A. piccola meningea                                      |
| <b>Canale carotideo</b>                                    |
| • A. carotide interna                                      |
| • Plesso carotideo interno (simp.)                         |
| • Plesso venoso carotideo interno                          |
| <b>Foro lacero</b>   |
| (oscurato dall'a. carotide interna)                        |
| • N. petroso profondo (simp.)                              |
| • N. grande petroso superficiale (parasimp., dal VII n.c.) |
| <b>Foro spinoso</b>  |
| • A. meningea media  |
| • Ramo meningeo del n. mandibolare (V <sub>3</sub> )       |
| <b>Fessura sfenopetrosa</b>                                |
| • N. piccolo petroso sup. (parasimp., dal IX n.c.)         |
| <b>Fossa cranica posteriore</b>                            |
| <b>Foro giugulare</b>                                      |
| ① N. glossofaringeo (IX)                                   |
| ② N. vago (X)  |
| ③ Seno petroso inferiore                                   |
| ④ N. accessorio (XI)                                       |
| ⑤ A. meningea posteriore                                   |
| ⑥ V. giugulare interna                                     |
| <b>Grande foro occipitale (forame magno)</b>               |
| vedi pagina di destra                                      |
| <b>Canale del nervo ipoglosso</b>                          |
| • N. ipoglosso (XII)                                       |
| • Rete venosa nel canale del n. ipoglosso                  |
| <b>Canale condilare</b>                                    |
| • V. emissaria condiloidea (incostante)                    |
| <b>Foro mastoideo</b>                                      |
| • V. emissaria mastoidea                                   |
| • Ramo mastoideo dell'a. occipitale                        |